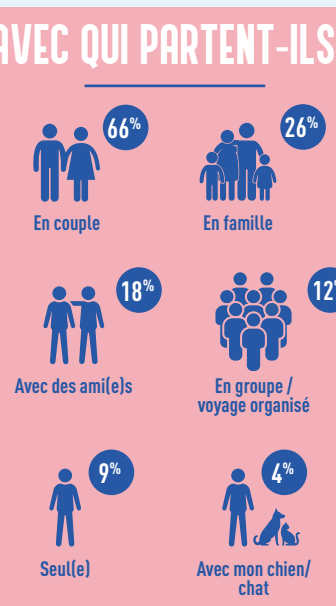


QUAND PARTENT-ILS ?

Le hors-saison est toujours la période privilégiée pour leurs départs en vacances

	2026	2025
Avril	27%	26%
Mai	34%	29%
Juin	31%	26%
Juillet	22%	23%
Août	23%	24%
Septembre	38%	31%

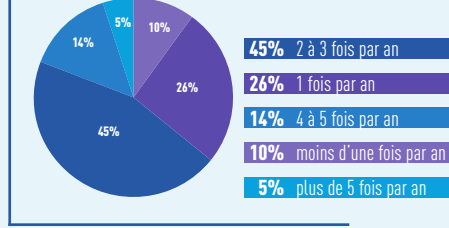
AVEC QUI PARTENT-ILS ?



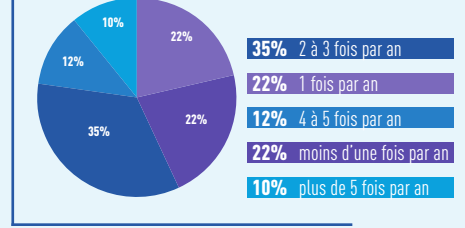
COMBIEN DE FOIS PAR AN PARTENT-ILS ?



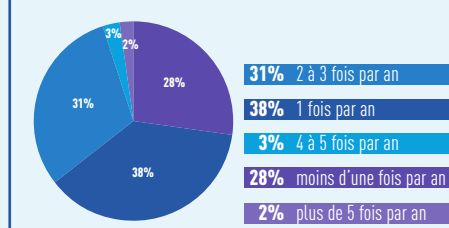
En voyage en France



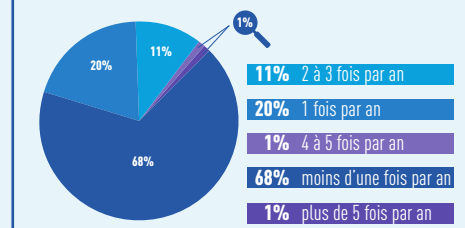
En WE en France



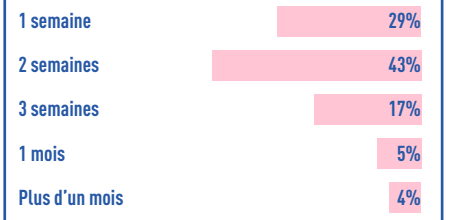
En voyage à l'étranger



En WE à l'étranger



COMBIEN DE TEMPS ?



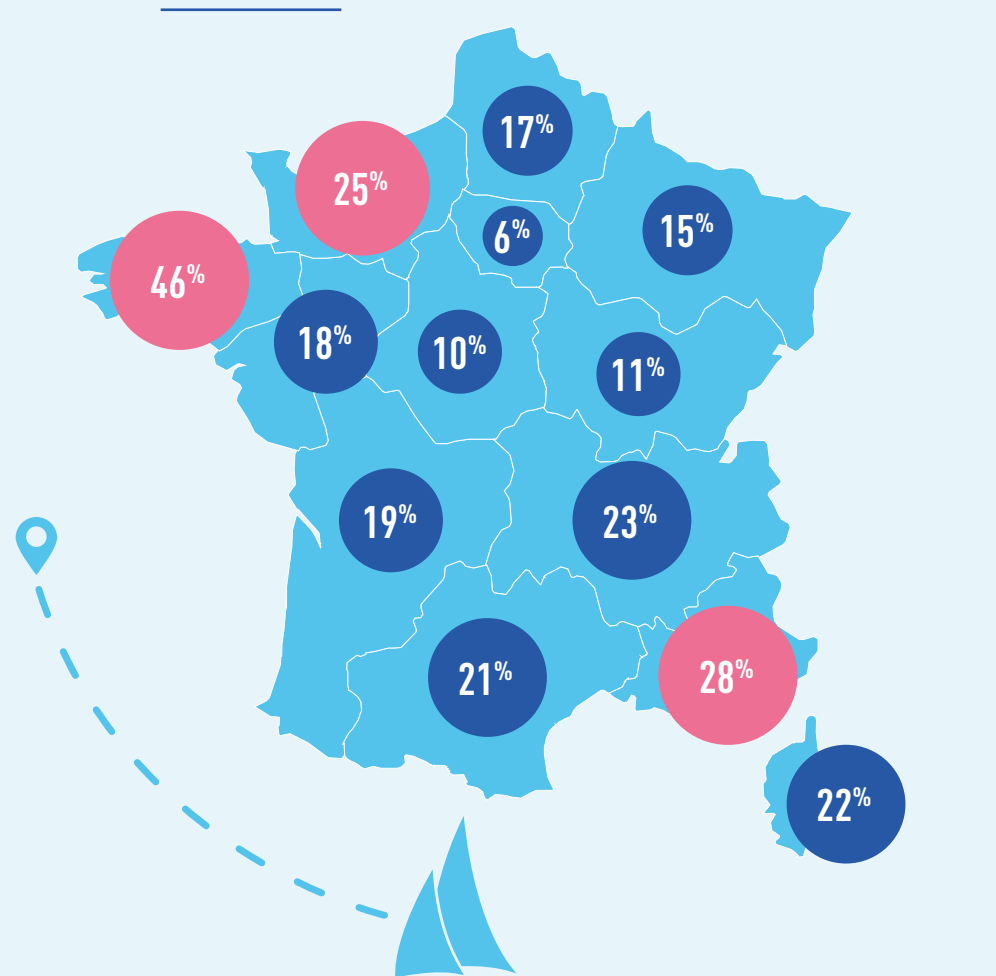
72% DES VACANCIERS PARTENT ENTRE 1 ET 2 SEMAINES EN 2026.

A noter depuis 2020, la part des voyageurs partant 2 semaines s'est réduite (43% vs 54%) au profit de vacances plus courtes (29% envisagent de partir 1 semaine vs 20% avant Covid)

OÙ PARTENT-ILS ? DESTINATION : FRANCE OU ÉTRANGER ?

41% ENVISAGENT DE PARTIR EN FRANCE

TOP FRANCE		
La Normandie entre dans le TOP 3 aux dépens de de l'Occitanie. La Bretagne confirme sa place de n°1.		
Rang	2026	2025
1. Bretagne	46%	34%
2. Région Sud PACA	28%	33%
3. Normandie	25%	18%
4. Auvergne-Rhône-Alpes	23%	19%
5. Corse	22%	20%
6. Occitanie	21%	22%
7. Nouvelle-Aquitaine	19%	18%
8. Pays de la Loire	18%	10%
9. Hauts-de-France	17%	10%
10. Grand Est	15%	13%
11. Bourgogne-Franche-Comté	11%	7%
12. Centre-Val de Loire	10%	11%
13. DOM TOM	7%	8%
14. Île-de-France	6%	2%



59% ENVISAGENT DE PARTIR À L'ÉTRANGER

TOP 5 PAYS LES PLUS RECHERCHÉS CAP SUR L'EUROPE !		
1.	Espagne	34%
2.	Italie	27%
3.	Grèce	29%
4.	Portugal	14%
5.	États-Unis	31%

EUROPE		
2026	2025	
Espagne	27%	34%
Italie	29%	27%
Grèce	14%	31%
Portugal	13%	ND%

ASIE		
2026	2025	
Vietnam	25%	26%
Thaïlande	21%	34%
Japon	21%	ND%
Cambodge	15%	ND%

AMÉRIQUE DU NORD		
2026	2025	
États-Unis	41%	93%
Canada	31%	60%

AMÉRIQUE DU SUD		
2026	2025	
Pérou	43%	ND%
Équateur	29%	ND%
Bolivie	29%	ND%

AFRIQUE		
2026	2025	
Maroc	19%	17%
Tunisie	19%	ND%
Égypte	17%	41%

Océanie		
2026	2025	
Australie	43%	ND%
Nouvelle-Zélande	43%	50%

LES CRITÈRES IMPORTANTS DANS LE CHOIX DES VACANCES



QUEL FORMAT DE VOYAGE PRATIQUÉZ-VOUS LE PLUS SOUVENT ?



QUEL FORMAT DE VOYAGE AVEZ-VOUS ENVIE DE FAIRE DANS LES ANNÉES À VENIR ?



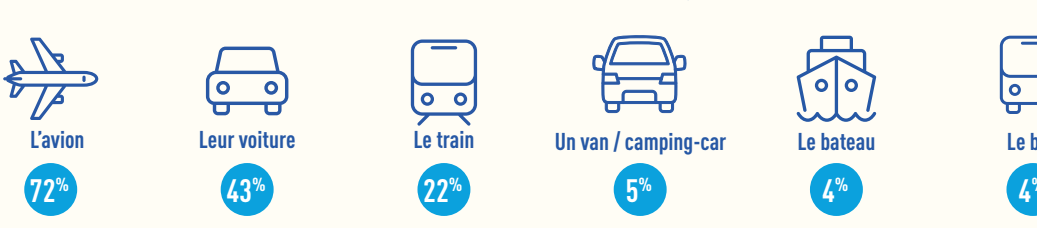
LEUR BUDGET HÉBERGEMENT & TRANSPORT :

DES BUDGETS TIRÉS VERS LES EXTRÊMES

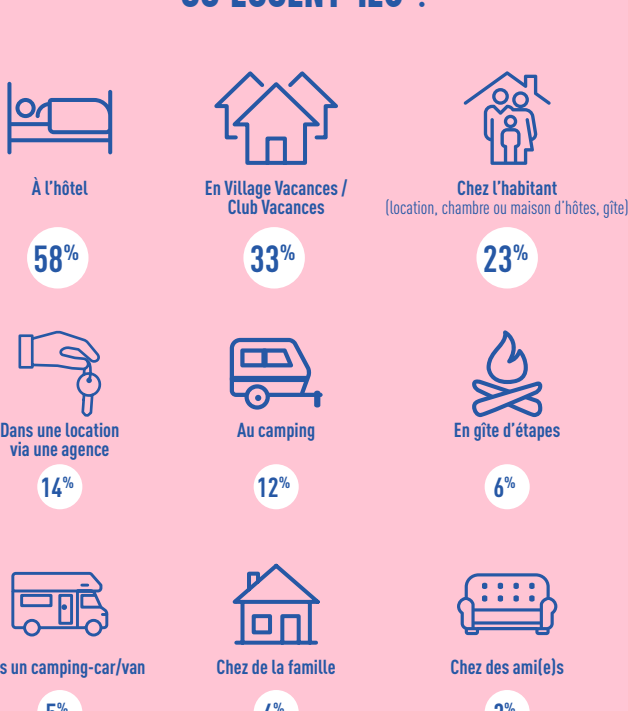


COMMENT SE DÉPLACENT-ILS ?

L'avion plus plébiscité car plus de départs à l'étranger prévus



OÙ LOGENT-ILS ?



LEURS ACTIVITÉS PRÉFÉRÉES DE L'ÉTÉ



ET L'ENVIRONNEMENT ?

44% ONT ADAPTÉ LEURS HABITUDES POUR L'ENVIRONNEMENT (MOINS LOIN/MOINS SOUVENT)

44% SUPPLÉMENTAIRES AIMERAIENT ADAPTER LEURS PRATIQUES MAIS SE DISSENT FREINÉS PAR LE COÛT OU PAR LE MANQUE DE REPÈRES

LE CONTEXTE ÉCONOMIQUE / INFLATIONNISTE ACTUEL A-T-IL UN IMPACT SUR VOTRE BUDGET POUR VOS PROCHAINS PROJETS DE VACANCES ?

À la hausse	2026	2025
	38%	36%
À la baisse	62%	64%

74% DES VACANCIERS SONT IMPACTÉS PAR LE CONTEXTE ÉCONOMIQUE.