



Les vacances d'été 2022 des habitants d'Île-de-France

Quand partent-ils ?

	2022	2020
Toujours en juin le meilleur mois !	12%	10%
En juillet en tant que fervent Juillettistes	9%	8%
Tous les ans c'est pareil je pars en août	10%	13%
En septembre je préfère l'arrière-saison	19%	16%
Pas de mois de prédilection	50%	53%

Avec qui partent-ils ?



48%

En couple



26%

Seul(e)



23%

En famille

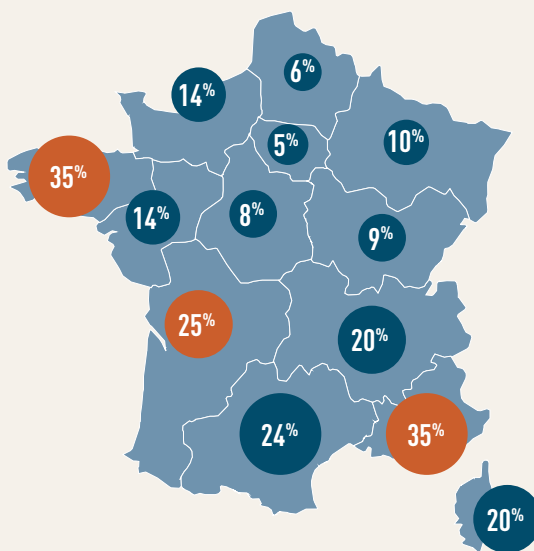


23%

Avec des ami(e)s



2 personnes sur 3
partent entre 2
et 3 semaines l'été



36% ENVISAGENT DE PARTIR EN FRANCE

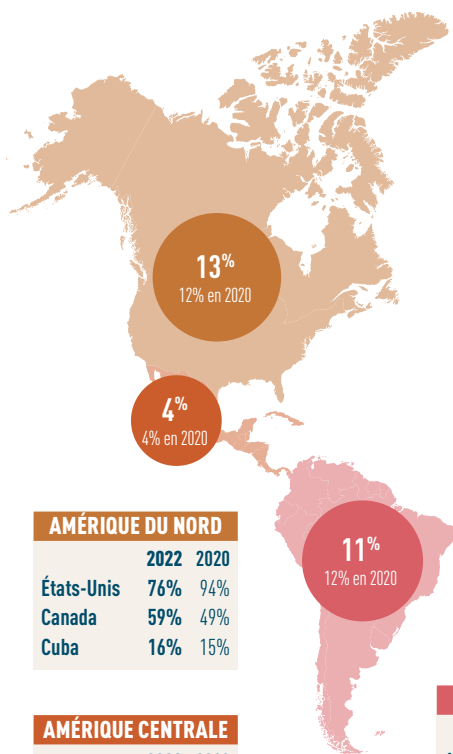
64% ENVISAGENT DE PARTIR À L'ÉTRANGER

TOP FRANCE

	2022	2020
1. Région Sud PACA	35%	32%
2. Bretagne	35%	31%
3. Nouvelle-Aquitaine	25%	23%
4. Occitanie	24%	26%
5. Auvergne-Rhône-Alpes	20%	20%
6. Corse	20%	20%
7. Normandie	14%	16%
8. Pays de la Loire	14%	15%
9. DOM TOM	10%	11%
10. Grand Est	10%	7%
11. Bourgogne-Franche-Comté	9%	9%
12. Centre-Val de Loire	8%	10%
13. Hauts-de-France	6%	6%
14. Île-de-France	5%	7%

TOP 5 PAYS LES PLUS PLÉBISCITÉS

1. États-Unis
2. Espagne
3. Italie
4. Grèce
5. Japon



AMÉRIQUE DU NORD

	2022	2020
États-Unis	76%	94%
Canada	59%	49%
Cuba	16%	15%

AMÉRIQUE CENTRALE

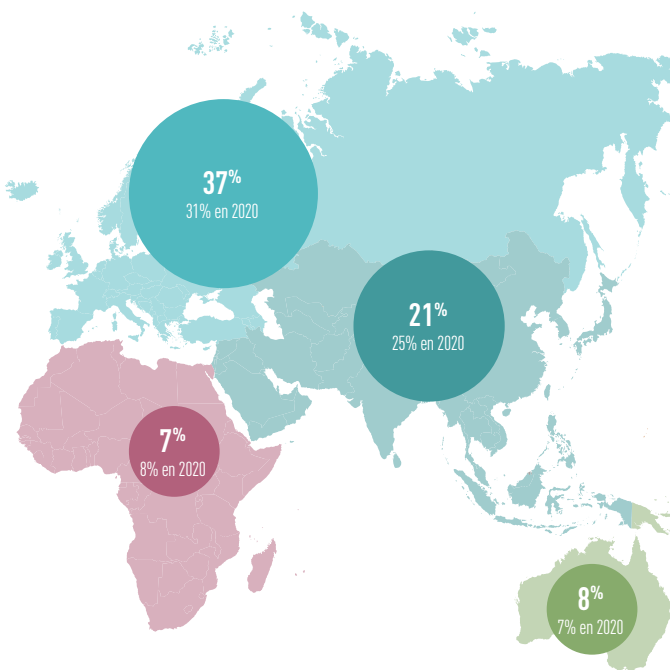
	2022	2020
Costa Rica	70%	84%
Mexique	56%	58%
Guatemala	33%	14%

AMÉRIQUE DU SUD

	2022	2020
Argentine	40%	43%
Pérou	30%	39%
Chili	27%	30%
Brésil	24%	32%
Bolivie	24%	17%
Colombie	21%	22%

AFRIQUE

	2022	2020
Tanzanie	20%	13%
Cap Vert	16%	16%
Égypte	16%	9%
Maroc	16%	12%
Namibie	14%	11%



EUROPE

	2022	2020
Espagne	26%	29%
Italie	26%	21%
Grèce	22%	24%
Portugal	15%	17%
Croatie	12%	13%

ASIE

	2022	2020
Japon	33%	32%
Thaïlande	18%	22%
Vietnam	16%	19%
Inde	13%	10%
Corée du Sud	11%	8%

Océanie

	2022	2020
Nouvelle-Zélande	53%	40%
Australie	48%	49%
Polynésie Française	44%	58%
Nouvelle-Calédonie	23%	25%

Les critères importants dans le choix des vacances

Le prix	41%
La richesse culturelle	34%
Les conditions climatiques	27%
L'absence de danger	26%
Le confort / bien-être	25%
Les destinations moins connues	17%
La dimension écologique du voyage	7%

Leur budget hébergement & transport

Moins de 1000 €	32%
Entre 1001 et 2000 €	39%
Entre 2001 et 3000 €	21%
Plus de 3000 €	9%

Comment se déplacent-ils ?



L'avion

70%



Leur voiture

31%



Le train

25%



Le bateau

8%



Le bus

4%

Les critères importants dans le choix du transport

Le prix	54%
L'accessibilité, la praticité	46%
Le temps de trajet	34%
Le confort	30%
L'empreinte carbone	4%

Et l'environnement ?

1 vacancier sur 3 a changé ses habitudes de voyage face aux problématiques environnementales

Où logent-ils ?



À l'hôtel



Chez l'habitant
(chambre ou maison d'hôtes, gîte)



En Village Vacances /
Club Vacances



Dans une location
via une agence



En gîte d'étapes



Au camping



Chez de la famille



Chez des ami(e)s

Les critères importants dans le choix du logement



La situation
géographique



Le prix



Le confort



L'accès aux transports
en commun



Les labels de qualité
touristique



Les activités possibles
autour du logement



Le nombre d'étoiles /
la notation /
les avis des voyageurs



La dimension
éco-responsable



Les services complémentaires
(conciergerie, blanchisserie,
restauration, garderie...)

Leurs activités préférées de l'été



Pratiquer des
activités culturelles



Observer la nature



Aller
à la plage



Visiter un parc national /
une réserve



Profiter d'une
activité bien-être



Se balader en ville,
faire du shopping



Pratiquer des
activités sportives



Visiter un parc à thèmes /
zoo / aquarium



Camper



Visiter des
parents / amis



Assister à un
festival / concert



Faire du bateau



Faire du vélo sur
route / en montagne



Profiter de la
vie nocturne

57% DES VACANCIERS COMPTENT FAIRE DES RANDONNÉES ET/OU DES PETITES BALADES PENDANT LEURS VACANCES D'ÉTÉ

Dans quel but ?



Découvrir un paysage,
une destination



Être en contact avec la nature
et la biodiversité



Se maintenir
en forme



Préserver l'environnement,
faire une randonnée zéro déchet



Se recentrer sur soi-même,
trouver un sens à son activité



Se dépasser,
partir à l'aventure